

MICROPOINT



# qLabs® ElectroMeter

экспресс-коагулометр

МНО | Протромбиновое время | АЧТВ

# qLabs® ElectroMeter

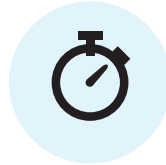
Анализатор параметров свёртываемости крови  
на основе электрохимического метода

## Основные характеристики

Погрешность измерения  
не более 5%



Время анализа  
не более 2 минут



Для анализа требуется **10 мкл**  
крови – маленькая капля



## Измеряемые параметры

Международное  
нормализованное отношение  
(МНО)

Протромбиновое  
время  
(ПТВ)

Активированное частичное  
тромбопластиновое время  
(АЧТВ)

## Выполняемые тесты

qLabs® PT-INR  
определение показателей  
**ПТВ + МНО**

Оценка внешнего пути  
свёртывания крови. Контроль  
и коррекция лечения  
непрямыми антикоагулянтами  
(варфарин).

qLabs® АРТТ  
определение показателя  
**АЧТВ**

Оценка внутреннего  
пути свёртывания крови.  
Контроль эффективности  
гепаринотерапии.

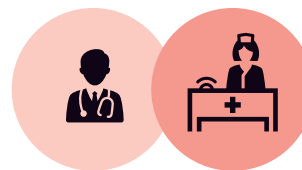
qLabs® Coag Panel 2  
определения показателей  
**ПТВ + АЧТВ**

Оценка как внешнего,  
так и внутреннего путей  
свёртывания крови.  
Всесторонняя оценка системы  
гемостаза.

Эксперсс-коагулометр qLabs® ElectroMeter подходит как  
для частных лиц, так и для специалистов в сфере медицины



**Он позволяет контролировать показатели свёртываемости крови в домашних условиях.**  
Нет необходимости посещать лабораторию для сдачи анализов.



Практикующие врачи получают возможность провести экстренную и точную диагностику **как в условиях лечебного учреждения, так и на выезде.**

# qLabs® eStation

## Станция электропитания



Станция электропитания qLabs® **eStation** предназначена для использования совместно с коагулометром qLabs® **ElectroMeter**.

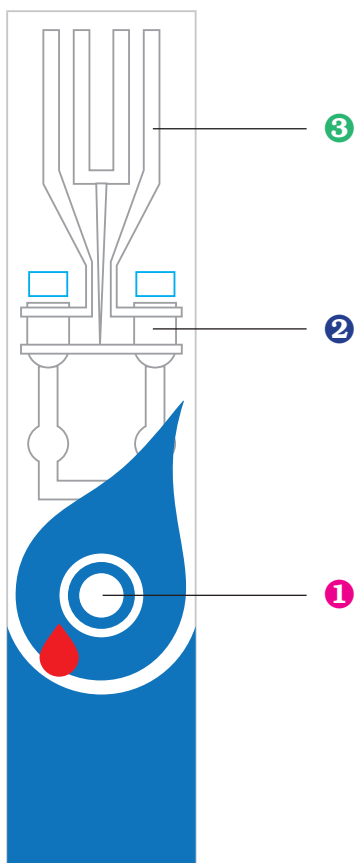
Она обеспечивает:

- электропитание коагулометра
- хранение и вывод на печать результатов измерения
- подключение к компьютеру для передачи результатов измерений

## Показания к измерению параметров свертываемости крови

- Контроль и коррекция лечения непрямыми антикоагулянтами (варфарин, дикумарин, пелентан, фенилин, синкумар и др.)
- Диагностика нарушений свёртывания крови
- Диагностика функционального состояния печени – оценка образования факторов протромбинового комплекса
- При некоторых патологических состояниях (например, мерцательная аритмия, тромбоз глубоких вен голени). Проконсультируйтесь с врачом!
- Во всех иных случаях, когда требуется регулярный контроль показателей свертываемости крови

## Особенности метода



Анализатор автоматически обнаруживает установленную тест-полоску и нагревает её для ускорения процедуры измерения.

Капля крови, нанесённая на тест-полоску **1**, поступает к зоне реакции **2**, по капиллярным каналам. Там кровь смешивается с реагентами, которые активируют свёртывание.

Зона реакции содержит два металлических электрода **3**, к которым подается постоянное напряжение.

По мере формирования сгустка крови, ток между двумя электродами в зоне реакции **2** изменяется.

Анализатор улавливает это изменение и фиксирует время свёртывания крови.

Вы можете передать полученные с помощью qLabs® **ElectroMeter** результаты на персональный компьютер или распечатать их при помощи докстанции.

Параметр	qLabs® ElectroMeter	qLabs® ElectroMeter Plus
Назначение	Для частных лиц	Для профессионалов
Погрешность измерения	Не более 5%	
Исследуемый материал	Цельная капиллярная кровь	
Объем пробы	10 мкл	
Время исследования	Не более 2 минут	
qLabs® PT-INR	✓	✓
qLabs® АРТТ	✗	✓
qLabs® Coag Panel 2	✗	✓
Метод измерения	Электрохимический	
Сканер штрих-кодов	✗	✓
Совместимость с базовой станцией	✓	
Режим хранения тест-полосок	2-32°C	
Встроенная база данных	200 результатов тестов	
Источник питания	4 батарейки АА или блок питания (220/7В)	
Размер	135 x 65 x 35 мм (Д x Ш x В)	
Вес	126 г (без батарей)	154 г (без батарей)
Гарантийный период	1 год	

Обе модели имеют сертификат CE

## MEDITREND

Компания **Micropoint Bioscience** (США, Калифорния) занимается разработкой и производством новинок в области Point of Care диагностики с 2006 года.

ЗАО «МедиТренд» – эксклюзивный дистрибьютор компании **Micropoint Bioscience Inc.** в России

117519, Москва, ул.  
Кировоградская, 30

**+7 (495) 223-32-59**

[info@meditrend.ru](mailto:info@meditrend.ru)

[www.meditrend.ru](http://www.meditrend.ru)